



# INSPEKCJA WETERYNARYJNA

Skierniewice, dnia  lutego 2021r.

POWIATOWY LEKARZ WETERYNARII

W SKIERNIEWICACH

**Piotr Cymerski**

Nasz znak: PIWetz.OZZ.5101.2.1.2021(6)

**Panowie Wójtowie Gmin  
Bolimów, Głuchów, Godzianów,  
Kowiesy, Lipce Reymontowskie,  
Maków, Nowy Kawęczyn,  
Skierniewice, Słupia**

Powiatowy Lekarz Weterynarii w Skierniewicach zwraca się z uprzejmą prośbą o przekazanie w sposób zwyczajowo przyjęty wśród hodowców trzody chlewnej oraz osób zainteresowanych niniejszego pisma, przedstawiającego aktualną sytuację epizootyczną dotyczącą występowania afrykańskiego pomoru świń w stadach świń oraz u dzików na terenie kraju.

**W związku z dynamicznym rozprzestrzenianiem się wirusa afrykańskiego pomoru świń u dzików, Powiatowy Lekarz Weterynarii w Skierniewicach informuje, że została opublikowana DECYZJA WYKONAWCZA KOMISJI (UE) 2021/175 z dnia 12 LUTEGO 2021 roku zmieniającą załącznik do decyzji wykonawczej 2014/709/UE w sprawie środków kontroli w zakresie zdrowia zwierząt w odniesieniu do afrykańskiego pomoru świń w niektórych państwach członkowskich (notyfikowana jako dokument nr C(2020) 8984).**

Wyżej wskazana decyzja Komisji objęła strefami kolejne gminy województwa łódzkiego i tak:

**➤ W strefie ochronnej ( żółtej) znajdują się:**

w województwie łódzkim:

- gminy Łyszkowice, Kocierzew Południowy, Kiernozia, Chaśno, Nieborów, część gminy wiejskiej Łowicz położona na północ od linii wyznaczonej przez drogę nr 92 biegnącej od granicy miasta Łowicz do zachodniej granicy gminy oraz część gminy wiejskiej Łowicz położona na wschód od granicy miasta Łowicz i na północ od granicy gminy Nieborów **w powiecie łowickim,**
- gminy Cieladź, Rawa Mazowiecka z miastem Rawa Mazowiecka w powiecie rawskim, — gminy Bolimów, Głuchów, Godzianów, Lipce Reymontowskie, Maków, Nowy Kawęczyn, Skierniewice, Słupia **w powiecie skierniewickim,**
- **powiat miejski Skierniewice,**
- gminy Mniszków, Paradyż, Sławno i Żarnów **w powiecie opoczyńskim,**
- gminy Czerniewice, Inowłódz, Lubochnia, Rzeczyca, Tomaszów Mazowiecki z miastem Tomaszów Mazowiecki i Żelechlinek **w powiecie tomaszowskim,**
- gmina Aleksandrów **w powiecie piotrkowskim,**



Powiatowy Inspektorat Weterynarii w Skierniewicach  
ul. Miedniewicka 25,96-100 Skierniewice

tel.: (46) 833 32 68, fax: (46) 832 26 25, e-mail: skierniewice.miw@wetgiw.gov.pl

➤ W strefie objętej ograniczeniami ( czerwonej) znajdują się

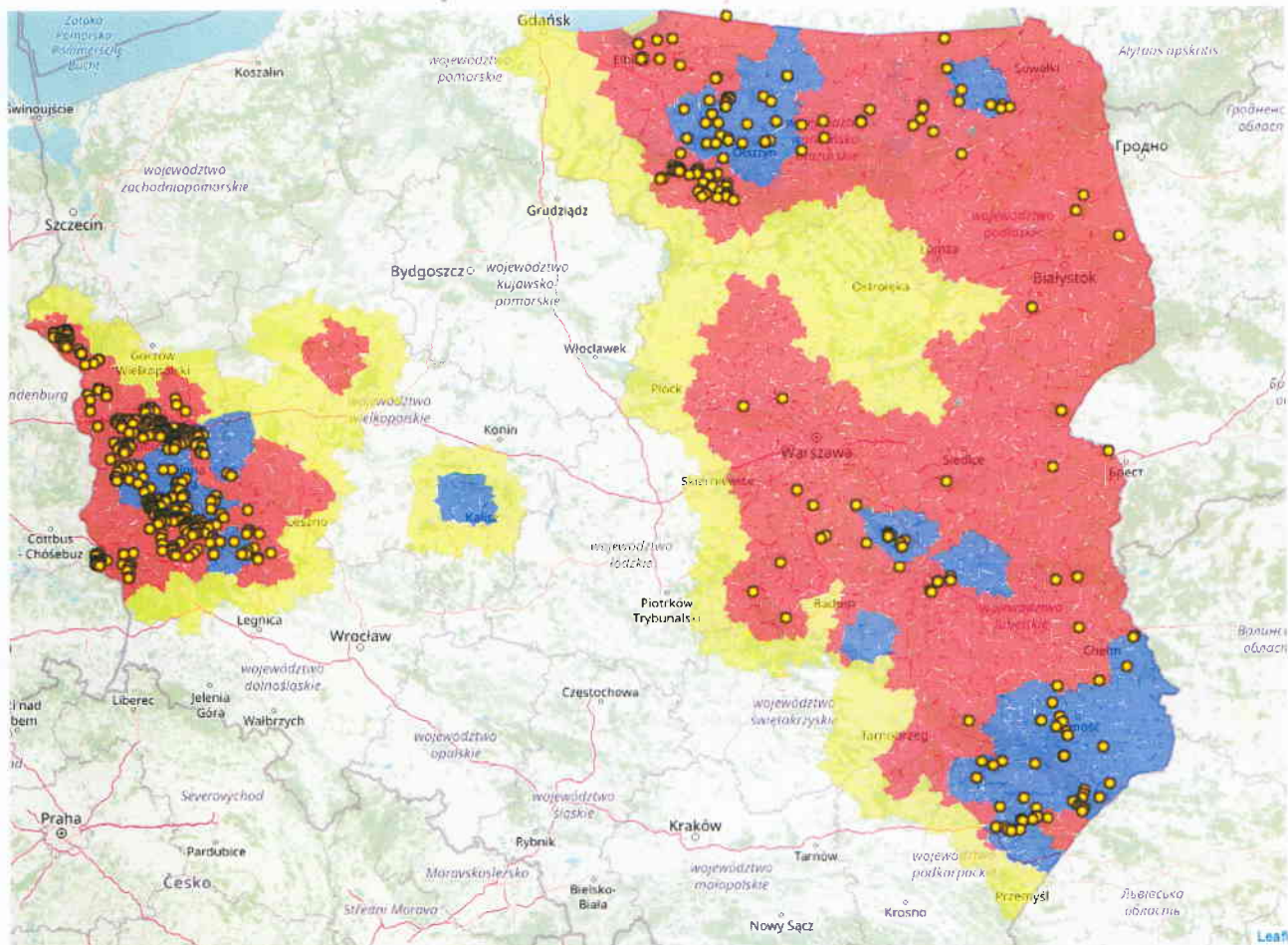
w województwie łódzkim:

- gminy Białaczów, Drzewica, Opoczno i Poświętne **w powiecie opoczyńskim**,
- gminy Biała Rawska, Regnów i Sadkowice **w powiecie rawskim**,
- gmina Kowiesy **w powiecie skierniewickim**

### I. DZIKI

Od początku roku 2021 na terenie kraju odnotowano **596 przypadków choroby** u dzików. **Aktualna sytuacja epizootyczna dotycząca ASF przedstawiona jest na stronie Głównego Inspektoratu Weterynarii pod linkiem**

<https://bip.wetgiw.gov.pl/asf/mapa/>



**Powiatowy Lekarz Weterynarii w Skierniewicach PRZYPOMINA O**  
**KONIECZNOŚCI ZACHOWANIA ZASAD BIOASEKURACJI W**  
**STADACH TRZODY CHLEWNEJ** , których ścisłe przestrzeganie ograniczy  
możliwość przeniesienia wirusa ASF na teren gospodarstw oraz jego dalsze  
rozprzestrzenianie.

POWIATOWY LEKARZ WETERYNARII  
w Skierniewicach  
lek. wet. Piotr Cymerski

Powiatowy Inspektorat Weterynarii w Skierniewicach  
ul. Miedniewicka 25, 96-100 Skierniewice

tel.: (46) 833 32 68, fax: (46) 832 26 25, e-mail: skierniewice.miw@wetgiw.gov.pl